

La newsletter  
del Mosaico di  
Andreina e dell'  
Associazione  
Culturale  
Ezechiele



AVANZAMENTO DEL  
MOSAICO  
LE COLONNE-ALBERI

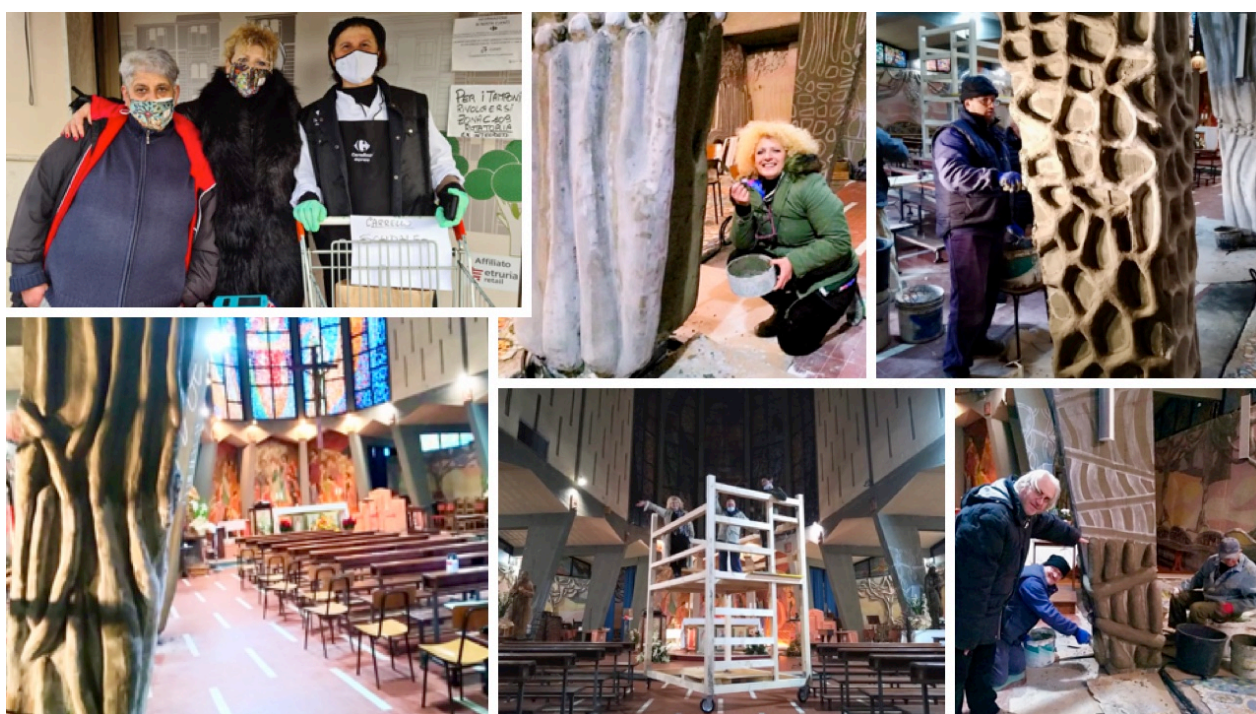


LA SOLIDARIETÀ  
CRESCe  
PUNTO ALIMENTARE



NUOVE COMPETENZE  
LAVORI SOCIALMENTE  
UTILI

# MOSAICO&CO



## Il 2021 sarà un anno impegnativo.

La pandemia non ha fermato il mosaico, anzi ha creato l'**opportunità** per farlo avanzare in modo spedito. Tra **novembre e dicembre** i lavori di mosaico sulla **navate laterali** e sulla **parete dell'abside** sono andati avanti e, di recente, sono iniziati i bassorilievi sulle **colonne**.

Allo stesso tempo il nostro impegno nel sociale si sta consolidando. A dicembre abbiamo lanciato l'iniziativa locale del **Carrello solidale** e abbiamo ricevuto moltissime donazioni e sostegno. Infine, l'accoglienza per chi vuole prestare **lavori socialmente utili** con l'Associazione Culturale Ezechiele, sta sviluppando **sinergie inaspettate e positive**.

Il mosaico  
prosegue  
all'interno della  
chiesa; le attività  
sociali si stanno  
espandendo.

## Avanzamento del mosaico: sono nate le colonne-alberi.

Dopo aver quasi terminato i lavori sulle navate, abbiamo iniziato la decorazione delle **colonne di cemento**, parte della struttura portante dell'edificio della chiesa. Le colonne saranno coperte da bassorilievi applicati sulla superficie, poi a loro volta coperti da **mosaico in marmi**. Le 15 colonne diventeranno **alberi** e daranno vita ad un bellissimo **bosco**, dove la **vegetazione ricoprirà i soffitti** delle navate per ricollegarsi alle piante descritte sul muro perimetrale. Uno **scenario poetico** che accoglierà il suo pubblico trasportandolo in un'altra dimensione, quella della fede e del sogno.

Per **facilitare l'esecuzione** di questa parte del mosaico che per la maggior parte si sviluppa su superficie poste in alto, **Borja Blanco**, scultore e consigliere dell'Associazione, ha costruito un solido **trabattello in legno**, che permetterà a più volontari di poter lavorare sul mosaico delle colonne in contemporanea e in sicurezza.

## Dall'esperienza del carrello solidale al nuovo Punto alimentare.

L'Associazione Ezechiele è già impegnata da anni in **programmi di solidarietà e di accoglienza**, e considerando che la pandemia ha aggravato la **situazione economica** di molte **famiglie** del territorio, abbiamo deciso di fare un passo ulteriore.

A dicembre abbiamo organizzato una giornata di **Carrello solidale** nel centro abitato di Indicatore, e grazie alla generosità di molti donatori, abbiamo potuto aiutare **13 famiglie e 2 case famiglia**.

Inoltre, abbiamo deciso di aprire in modo **stabile un Punto alimentare** presso i locali del **Centro Polivalente per le Arti di Indicatore**, a cui si potranno rivolgere le famiglie che stanno attraversando momenti economici difficili.

## I lavori socialmente utili ampliano le nostre competenze.

Attraverso convenzioni stipulate con il **Tribunale di Arezzo**, la **Casa Circondariale** e l'associazione **UEPE**, continuiamo ad offrire opportunità di **lavoro socialmente utile** a persone che hanno terminato il loro periodo di detenzione e si stanno preparando al **reinserimento nella comunità**.

Le relazioni con queste persone non sono sempre facili, soprattutto all'inizio. Ma abbiamo scoperto che se riusciamo a **valorizzare le competenze** delle persone, in funzione delle necessità dell'associazione, la relazione diventa molto **fruttuosa e positiva** per entrambe le parti. La nostra speranza è che l'esperienza fatta con noi sia di **buon auspicio** per il loro ritorno in società, noi ce la mettiamo tutta.

### Altre notizie dal mosaico



### Cartelli stradali

Il Comune di Arezzo ha posizionato 3 cartelli stradali che aiuteranno i visitatori a trovarci più facilmente.

# SOSTIENI

ENTI DEL VOLONTARIATO

CON IL TUO 5 X1000

ASSOCIAZIONE CULTURALE EZECHIELE APS

CF. 92074190510

[www.ilmosaicodiandreina.org](http://www.ilmosaicodiandreina.org)

### 5X1000

Donandoci il tuo 5x1000 ci aiuterai a crescere. La nostra missione è di utilizzare l'arte e la musica come strumenti per accrescere il senso di comunità e di partecipazione, e anche di diminuire le disuguaglianze, attraverso le attività del Punto alimentare.